

# DECANTER

La nouvelle gamme de vitrines qui réunit conception et performance, idéale pour la présentation et le stockage de vos vins



## ELEGANCE ET FIABILITÉ

Decanter est la nouvelle gamme de vitrines pour la présentation et le stockage du vin, conçue en respectant ses principes de conservation et de service, avec l'objectif de recréer les conditions idéales d'une cave à vin traditionnelle.

Grâce à température et humidité optimales, l'arôme et les propriétés organoleptiques du vin restent inchangés et le vin est conservé dans les conditions souhaitées.

La conception et l'élégance de Decanter valorisent vos produits exposés en leur offrant une vaste visibilité. Ses dimensions contenues la rende adaptable à toutes exigences d'espace et ensemble avec solutions différentes de personnalisation, le permet de devenir un complément raffiné d'ameublement et de briller dans l'ambiance où elle est insérée: de l'énothèque au restaurant, du bar à la résidence privée.

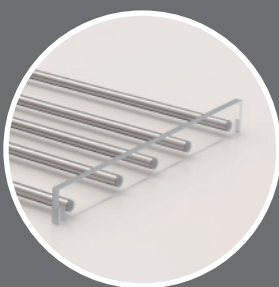
- ▶ CONCEPTION
- ▶ ADAPTABILITÉ
- ▶ QUALITÉ



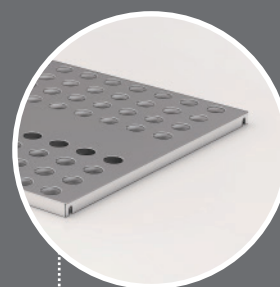


## LA SOLUTION À TOUS VOS BESOINS

La structure modulaire permet de choisir différentes solutions pour le rangement des bouteilles. Possibilité de choisir parmi quatre types d'étagères réglables sur l'hauteur du châssis et de configurer la vitrine en suivant vos exigences d'esthétique et de fonctionnalité.



Position bouteilles: inclinées  
Capacité: n.12 bouteilles  
Nombre d'étagères  
par châssis: n.6



Position bouteilles: verticales  
Capacité: n.28 bouteilles  
Nombre d'étagères  
par châssis: n.4



Position bouteilles: verticales  
Capacité: n.28 bouteilles  
Nombre d'étagères  
par châssis: n.4



Position bouteilles: horizontales  
Capacité: n.18 bouteilles  
(sur 3 niveaux)  
Nombre d'étagères  
par châssis: n.6



Châssis configurable et  
indépendant pour un différent  
rangement de bouteilles



## DONNÉES TECHNIQUES

- Température: +6°C/+18°C
- Température ambiante: +25°C, 60%HR
- Structure en acier inoxydable AISI 304
- Thermostat à affichage digital
- Éclairage LED lumière chaude
- Double vitrage à basse emissivité
- Dégivrage par arrêt du groupe
- Ré-évaporation des eaux de condensats
- Portes autofermantes avec joint magnétique
- Pieds réglables
- Version autonome (R404A) et sans groupe
- Dimensions vitrine 1 porte: 790x485x2165 mm
- Dimensions vitrine 2 portes: 1430x485x2165 mm
- Tension: 230V/50Hz
- Typologie bouteilles: bordelaises

## OPTIONS

- Serrure mécanique
- Éclairage LED à intensité variable
- Éclairage LED à couleur différente ou RVB
- Aménagement intérieur configurable
- Peinture RAL à choix

*Les vitrines doivent être ancrés au plafond ou au sol pour prévenir leur renversement.*



### Emainox Srl

Via Pontebbana, 9 - 33098  
Valvasone Arzene (PN)  
T. +39 0434 85385  
F. +39 0434 85390  
info@emainox.it  
www.emainox.it