

DECANTER

Новая витрина для вина, объединяющая дизайн и функциональность, идеально подходит для презентации и хранения вашего вина



EMAINOX
PROFESSIONAL FURNISHING SYSTEMS

ЭЛЕГАНТНОСТЬ И НАДЕЖНОСТЬ

Decanter – это новая линия витрин для презентации и хранения вина, созданная в соответствии с основными принципами его хранения и подачи и с целью воссоздания идеальных условий традиционного винного погреба.

Благодаря оптимальной температуре и влажности, аромат и органолептические характеристики вашего вина останутся неизменными, а само вино будет храниться при желаемых условиях. Дизайн и элегантность витрины Декантер показывают в самом лучшем свете выставленные в ней продукты.

Благодаря своим небольшим размерам она легко адаптируется к любому помещению, что, вместе с возможностью персонализации, позволяет ей стать достойным дополнением интерьера и выделяться в любой обстановке: от энотеки до ресторанта, от бара до частной резиденции.

- ▶ ДИЗАЙН
- ▶ АДАПТИВНОСТЬ
- ▶ КАЧЕСТВО

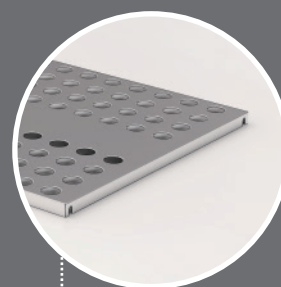


ОТВЕЧАЕТ ВСЕМ ВАШИМ ТРЕБОВАНИЯМ

Модульная структура позволяет выбирать среди различных способов расположения бутылок. Вы можете комбинировать четыре различных типа полок и настраивать каждую витрину, исходя из ваших потребностей с точки зрения эстетики и функциональности.



Расположение
бутылок: с наклоном
Вместимость: 12 бутылок
Количество полок
в структуре: 6



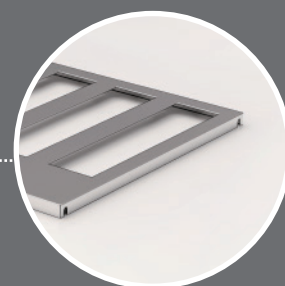
Расположение
бутылок: вертикальное
Вместимость: 28 бутылок
Количество полок
в структуре: 4



Расположение
бутылок: вертикальное
Вместимость: 28 бутылок
Количество полок
в структуре: 4



Независимая модульная
структура для различного
расположения бутылок



Расположение
бутылок: горизонтальное
Вместимость: 18 бутылок
(по 3 на уровне)
Количество полок
в структуре: 6

ТЕХНИЧЕСКИЕ ХАРАКТЕРИСТИКИ

- Температура: +6°C / +18°C
- Характеристики окружающей среды: +25°C, 60%RH
- Конструкция из нержавеющей стали AISI 304
- Цифровой термостат
- LED подсветка
- Стеклопакет с пониженной теплопроводностью
- Размораживание остановкой агрегата
- Автоматическое испарение конденсата
- Самозакрывающиеся двери с магнитной прокладкой
- Регулируемые ножки
- Встроенный (R404A) или выносной холодильный агрегат
- Размер витрины с 1 дверью: 790x485x2165 мм
- Размер витрины с 2 дверьми: 1430x485x2165 мм
- Напряжение: 230В/50Гц
- Тип бутылок: Бордо

ОПЦИИ

- Механический замок
- LED подсветка с регулировкой интенсивности
- LED подсветка разных цветов или RGB
- Персонализация внутренней части
- Покраска в цвета палитры RAL

Витрины должны быть прикреплены к полу, чтобы избежать их падения.



Emainox Srl

Via Pontebbana, 9 - 33098
Valvasone Arzene (PN)
T. +39 0434 85385
F. +39 0434 85390
info@emainox.it
www.emainox.it