

DECANTER

La nueva línea de vitrinas que une diseño y funcionalidad, ideal para la exposición y la conservación de sus vinos



EMAINOX
PROFESSIONAL FURNISHING SYSTEMS

ELEGANCIA Y FIABILIDAD

Decanter es la nueva línea de vitrinas para la exposición y conservación de vino, realizada respetando los principios de conservación y servicio del vino con el objetivo de recrear las condiciones ideales de una bodega tradicional.

Gracias a la óptima temperatura y humedad, el aroma y las propiedades organolépticas del vino se mantendrán sin cambios, permitiendo la perfecta conservación con las condiciones deseadas.

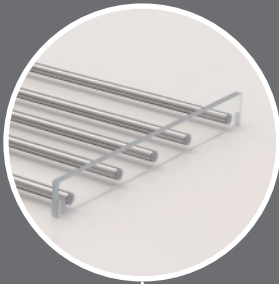
Además, el diseño y la elegancia de Decanter valorizan y ofrecen gran visibilidad del producto. La dimensión reducida lo hacen adaptable a cada necesidad de espacio y las distintas soluciones de personalización permiten que sea un mueble refinado y atractivo en el lugar donde ubique, como enotecas, restaurantes, bares o residencias privadas.

- ▶ DISEÑO
- ▶ ADAPTABILIDAD
- ▶ CALIDAD

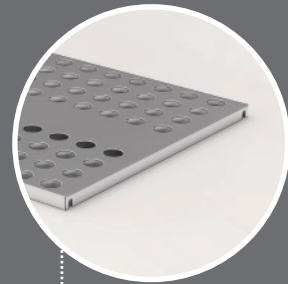


LA SOLUCIÓN PARA TODAS SUS NECESIDADES

La estructura modular permite elegir diferentes soluciones para la colocación de las botellas. Se pueden combinar los cuatro tipos de estantes mediante el ajuste en altura a lo largo del bastidor, configurando de la vitrina de acuerdo a las preferencias funcionales y necesidades estéticas.



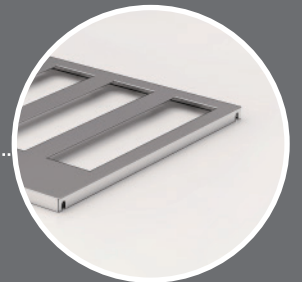
Posición de la botella: inclinada
Capacidad: 12 botellas
Número de estantes
por bastidor: 6



Posición de la botella: vertical
Capacidad: 28 botellas
Número de estantes
por bastidor: 4



Posición de la botella: vertical
Capacidad: 28 botellas
Número de estantes
por bastidor: 4



Bastidor modular independiente
para una colocación
diferente de las botellas



Posición de la botella: horizontal
Capacidad: 18 botellas
(con 3 niveles)
Número de estantes
por bastidor: 6

DATOS TÉCNICOS

- Temperatura +6°C/+18°C
- Características ambientales de funcionamiento: +25°C, 60% HR
- Estructura en acero inoxidable AISI 304
- Termorregulador digital
- Iluminación LED luz caliente
- Acristalamiento de baja emisividad
- Parada de descongelación
- Auto evaporación del agua de condensación
- Puertas con cierre automático magnético
- Patas regulables
- Versión autónoma (Gas R404A) y remota
- Dimensiones vitrina 1 puerta: 790x485x2165 mm
- Dimensiones vitrina 2 puertas: 1430x485x2165 mm
- Tensión de alimentación 230V/50Hz
- Tipo de botella: bordeaux

OPCIONAL

- Cerradura mecánica
- Luz LED regulable
- Luz LED de diversos colores o RGB
- Instalación interior personalizable
- Pintura personalizada RAL

Las vitrinas están ancladas al suelo o al techo para evitar que vuelquen.



Emainox Srl

Via Pontebbana, 9 - 33098
Valvasone Arzene (PN)
T. +39 0434 85385
F. +39 0434 85390
info@emainox.it
www.emainox.it