

DECANTER

Die neue Wein-Vitrine vereint Design und Funktionalität und ist ideal für die Ausstellung und Aufbewahrung Ihres Weins



EMAINOX
PROFESSIONAL FURNISHING SYSTEMS

ELEGANZ UND ZUVERLÄSSIGKEIT

Decanter ist die neue Wein-Vitrine Linie für die Ausstellung und Aufbewahrung des Weins, die die Prinzipien von Wein-Lagerung und -Servieren beachtet, um die idealen Bedingungen eines traditionellen Weinkellers zu erschaffen.

Durch die richtigen Temperatur- und Feuchtigkeitseinstellungen, bleiben das Aroma und die typischen Eigenschaften von Wein unverändert und Ihr Wein wird entsprechend der notwendigen Temperaturen aufbewahrt.

Das Design und die Eleganz von Decanter geben Ihren Produkten eine großartige Sichtbarkeit. Dank der reduzierten Abmessungen und verschiedenen Personalisierungsmöglichkeiten ist die Wein-Vitrine für jede Raumbedarfe geeignet und wird ein raffiniertes Möbelstück, das zu jedem Ambiente passt und hervorhebt, vom Weinladen zum Restaurant, von der Bar zur Privatwohnung.

- ▶ DESIGN
- ▶ ANPASSBARKEIT
- ▶ QUALITÄT

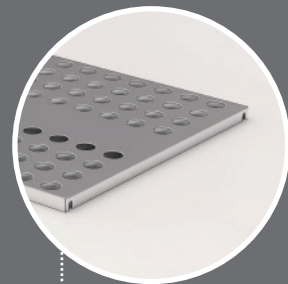


DIE RICHTIGE LÖSUNG FÜR IHRE BEDÜRFNISSE

Die Modulgestelle erlauben verschiedene Flaschenlagerungsarten. Wenn Sie die vier Ablagen anders kombinieren möchten, regulieren Sie einfach die Höhe der Ablagen am Gestell und erschaffen Sie die Vitrine nach Ihrer Bedürfnisse und Vorzüge.



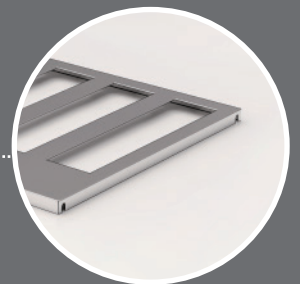
Flaschenlagerung: schräg
Kapazität: 12 Flaschen
Einlagen pro Gestell: 6



Flaschenlagerung: senkrecht
Kapazität: 28 Flaschen
Einlagen pro Gestell: 4



Flaschenlagerung: senkrecht
Kapazität: 28 Flaschen
Einlagen pro Gestell: 4



Flaschenlagerung: waagrecht
Kapazität: 18 Flaschen
(auf 3 Ebenen)
Einlagen pro Gestell: 6



Offenes Gestell für
verschiedene
Flaschenkonfigurationen



TECHNISCHE DATEN

- Temperaturbereich +6°C/+18°C
- Umgebungsbetriebseigenschaften: +25°C, 60%RH
- Struktur aus Edelstahl AISI 304
- Digitaler Temperaturregler
- Warme LED Beleuchtung
- Doppelverglasung mit niedrigem Emissionsvermögen
- Abtauen mit Kompressor Stillstand
- Automatische Verdunstung vom Tauwasser
- Selbstschließende Türen mit Magnetdichtung
- Einstellbare FüÙe
- Steckerfertig (Gas R404A) und zentralgekühlt lieferbar
- Außenmasse Vitrine 1 Türe: 790x485x2165 mm
- Außenmasse Vitrine 2 Türen: 1430x485x2165 mm
- Stromversorgung 230V/50Hz
- Flaschenform: Bordeaux

SONDERAUSSTATTUNGEN

- Mechanisches Schloss
- Dimmbare LED Beleuchtung
- LED Beleuchtung mit verschiedenen Farben oder RGB
- Kundenspezifische Innenausstattung
- Kundenspezifische RAL Lackierung

Die Vitrinen sollen im Boden oder an der Decke verankert werden, um das Umfallen zu verhindern.



Emainox Srl

Via Pontebbana, 9 - 33098
Valvasone Arzene (PN)
T. +39 0434 85385
F. +39 0434 85390
info@emainox.it
www.emainox.it