

ROLLYCOLD



EMAINOX
PROFESSIONAL FURNISHING SYSTEMS

Rollycold.

Mit dem neuen Emainox-Kühlwagen haben Sie immer frische Speisen und Getränke zur Hand.

Rollycold.

Plats frais et boissons toujours à portée de main avec le nouveau chariot réfrigéré Emainox.

Leicht zu bewegen.

Kompakte Abmessungen und ergonomisches Design für einfaches transportieren.

Vielseitig.

Geeignet für Speisen und Getränke, diese bleiben frisch und behalten ihre organoleptischen Eigenschaften.

Hygienisch.

Ausgestattet mit tiefgezogenen Führungsschienen an den Innenwänden für eine wirksame Reinigung und ausgezeichnete Hygiene.

Pratique.

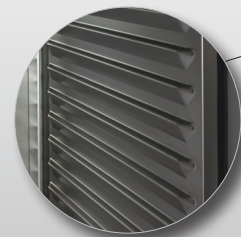
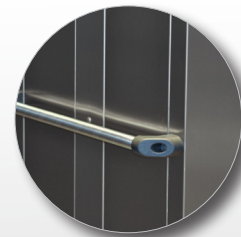
Dimensions compactes et design ergonomique pour un transport facile.

Polyvalent.

Adapté aux aliments et aux boissons, il conserve sa fraîcheur tout en préservant ses propriétés organoleptiques.

Hygiénique.

Parois intérieures avec glissières embouties pour un nettoyage efficace et une hygiène optimale.





Zubehör.

Wählen Sie aus dem verfügbaren Zubehör, um die interne Konfiguration an Ihre Bedürfnisse anzupassen.

Accessoires.

Choisissez parmi les divers accessoires disponibles et personnalisez la configuration interne en fonction de vos besoins.

- AUFHÄNGEMÖGLICHKEIT FÜR FLEISCHHAKEN
crochets de support
- GASTRONORM BLECHE UND ROSTE
grilles et gastronorm plateaux
- AUSZIEHBARE SCHUBLADEN, MIT ODER OHNE TELESKOPSCIENEN
 tiroirs amovibles avec ou sans glissières télescopiques
- FLASCHENREGAL MIT FLASCHENVERSCHLÜSSEN AUS PLEXIGLAS
étagères à bouteilles avec ferme bouteilles en plexiglas



TECHNISCHE MERKMALE

Caractéristiques techniques

ROLLYCOLD EXPRESS



ROLLYCOLD CARGO



Aussenmasse [mm] LxPxH <i>Dimensions externes</i>	522x833x1295	522x833x1295	522x833x1675	522x833x1675
Tür-Typ <i>Type de porte</i>	Flügeltür / Edelstahl <i>battante / inox</i>	Flügeltür / Glas <i>battante / vitrée</i>	Flügeltür / Edelstahl <i>battante / inox</i>	Flügeltür / Glas <i>battante / vitrée</i>
Anzahl der Türen <i>N. de portes</i>	1	1	1	1
Anzahl der Bleche GN 1/1 H=20 <i>N. de plateaux GN 1/1 H=20</i>	12	12	19	19
LED-Beleuchtung an der Decke <i>Éclairage LED sous le plafonnier</i>	-	•	-	•
Führungsschienenabstand [mm] <i>Espacement entre les glissières</i>	55	55	55	55
Temperatur [°C] <i>Température</i>	+2 / +10	+2 / +10	+2 / +10	+2 / +10
Kältemittel <i>Gaz réfrigérant</i>	R290	R290	R290	R290
Kälteleistung bei -10°C [W] <i>Puissance frigorifique à -10°C</i>	380	380	750	750
Leistungsaufnahme [kW] <i>Puissance totale</i>	0,15	0,15	0,35	0,35
Versorgungsspannung (50Hz) <i>Tension d'alimentation</i>	230V 1F+N	230V 1F+N	230V 1F+N	230V 1F+N
Gewicht [Kg] <i>Poids</i>	95	110	130	145

Emainox Srl

Via Pontebbana, 9 - 33098
Valvasone Arzene (PN)
T. +39 0434 85385
F. +39 0434 85390
info@emainox.it
www.emainox.it