

ROLLYCOLD



EMAINOX
PROFESSIONAL FURNISHING SYSTEMS

Rollycold.

Platos y bebidas frescas siempre a mano con el nuevo carro refrigerado Emainox.

Rollycold.

Свежие блюда и напитки всегда под рукой с новым передвижным холодильником Emainox.

Práctico.

Dimensiones compactas y diseño ergonómico para un fácil manejo.

Versátil.

Adecuado para alimentos y bebidas, mantiene su frescura y conserva sus propiedades organolépticas.

Higiénico.

Equipado con guías internas embutidas para una limpieza eficaz y una higiene óptima.

Легко перемещается.

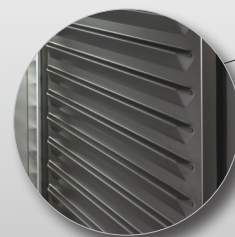
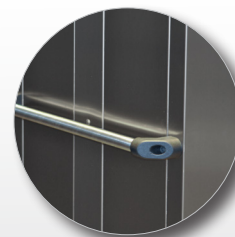
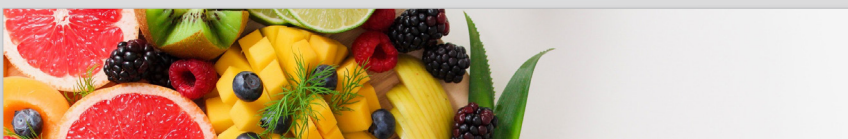
Компактные размеры и эргономичный дизайн для удобной транспортировки.

Универсальный.

Подходит для продуктов и напитков, сохраняет свежесть, сохраняет органолептические свойства.

Гигиеничный.

Оснащен интегрированными пазами для полок на внутренних стенках для эффективной очистки и оптимальной гигиены.





Accesorios.

Elija entre los diversos accesorios disponibles para personalizar la configuración interna según sus necesidades.

Аксессуары.

Можно выбрать любые из предложенных аксессуаров, тем самым сделать внутреннюю конфигурацию соответствующую вашим потребностям.

- **SOPORTE PARA GANCHOS**
штанга для навески крючков
- **REJILLAS Y BANDEJAS GASTRONORM**
решётчатые полки и контейнеры gastronorm
- **CAJONES EXTRAÍBLES CON O SIN GUÍAS TELESCÓPICAS**
выдвижные ящики с телескопическими направляющими или без них
- **ESTANTES PARA POSICIONAMIENTO DE BOTTELLAS Y SOPORTES DE PLEXIGLÁS PLARA LAS MISMAS**
полки для хранения бутылок и доп. полка из плексигласа которая является держателем бутылок



CARACTERÍSTICAS TÉCNICAS
Технические характеристики

ROLLYCOLD EXPRESS



ROLLYCOLD CARGO



Dimensiones externas [mm] LxPxH Габаритные размеры	522x833x1295	522x833x1295	522x833x1675	522x833x1675
Tipo de puerta Тип двери	batiente / acero inox распашная / из нержавеющей стали	batiente / vidrio распашная / из стекла	batiente / acero inox распашная / из нержавеющей стали	batiente / vidrio распашная / из стекла
Número de puertas Количество дверей	1	1	1	1
Número de bandejas GN 1/1 H=20 Количество контейнеров GN 1/1 H = 20	12	12	19	19
Iluminación LED en el techo Светодиодный светильник в верхней части	-	•	-	•
Distancia entre guías [mm] Расстояние между пазами для полок	55	55	55	55
Temperatura [°C] Температура	+2 / +10	+2 / +10	+2 / +10	+2 / +10
Gas refrigerante Газ хладагент	R290	R290	R290	R290
Potencia frigorífica a -10°C [W] Мощность охлаждения при -10 ° C	380	380	750	750
Potencia total [kW] Общая мощность	0,15	0,15	0,35	0,35
Tensión alimentación (50Hz) Напряжение (50 Гц)	230V 1F+N	230V 1F+N	230V 1F+N	230V 1F+N
Peso [Kg] Вес [кг]	95	110	130	145

Emainox Srl

Via Pontebbana, 9 - 33098
Valvasone Arzene (PN)
T. +39 0434 85385
F. +39 0434 85390
info@emainox.it
www.emainox.it