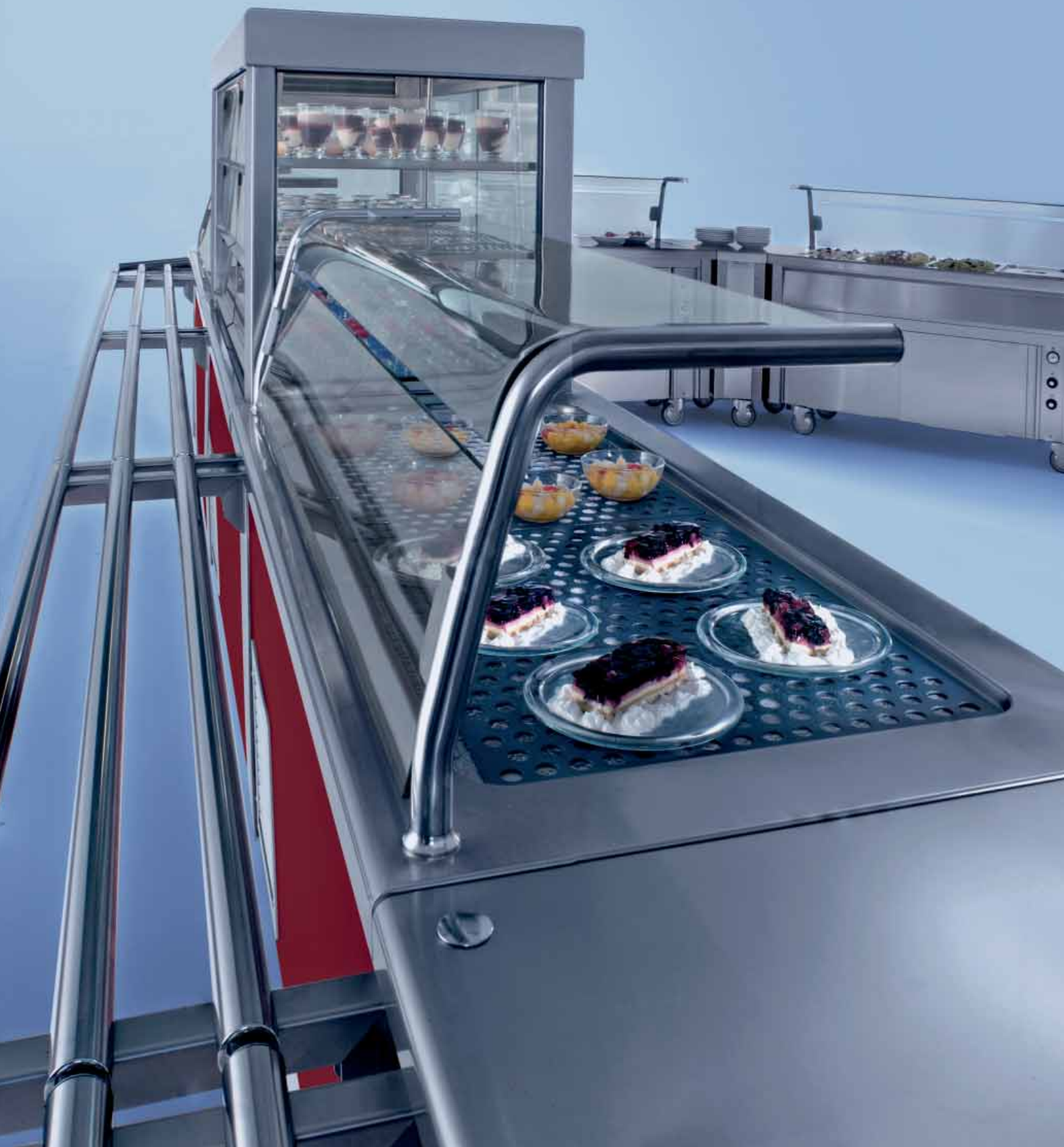


SELF 700



EMAINOX
PROFESSIONAL FURNISHING SYSTEMS





SELF 700 LE CHOIX



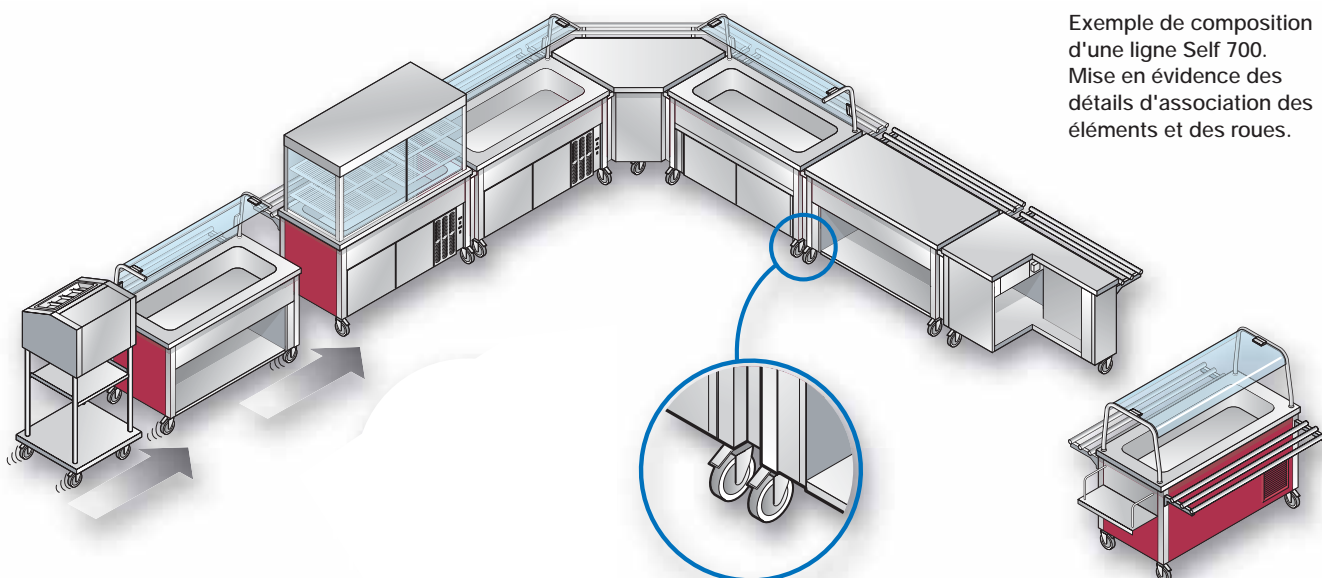
- ◆ **Quand la flexibilité est importante**
Self 700 comprend une série d'éléments modulaires montés sur roues, facilement accostables, positionnables individuellement en îlot ou unis en ligne.

Le caractère pratique d'unir et de séparer les différents modules permet aussi d'utiliser Self 700 dans tous les cas où il faut optimiser la composition de la ligne en variant fréquemment la disposition des éléments.

Un vaste choix d'accessoires pratiques complète la ligne Self 700 et offre la meilleure réponse à toutes vos exigences de fonctionnalité et d'ergonomie.

Technologie, esthétique et fabrication en INOX 18/10 garantissent un produit de grande qualité, extrêmement fiable et soigné dans les moindres détails, en ligne avec les meilleurs standard EMAINOX.

- **Ligne Self 700 version "Kinder"**
C'est la ligne avec une hauteur réduite (800 mm). Elle propose une vaste gamme d'éléments et d'accessoires de la série standard et c'est la solution optimale quand les usagers sont des enfants.
Idéale pour les cantines d'écoles primaires et de collèges.





SELF 700 LES CARACTÉRISTIQUES TECHNIQUES

◆ La gamme

La gamme d'éléments Self 700 est divisée en trois groupes principaux en fonction de l'utilisation à laquelle ils sont consacrés :

- Éléments chauds (pag. 6/9);
- Éléments réfrigérés (pag. 10/13);
- Éléments neutres (pag. 14/17).

Un vaste choix de composants accessoires (pag. 18/21) permet de trouver la réponse adaptée à toutes les exigences fonctionnelles et esthétiques.

Les exemples de composition illustrent quelques-unes des nombreuses possibilités d'utilisation (pag. 22/23).

◆ Principales caractéristiques techniques

- Free-flow à structure autoportante avec possibilité d'union par simple rapprochement des modules ou fixation en ligne en utilisant les accessoires d'union et de raccord.
- Manutention sur roues pour tous les éléments.
- Construction en Acier INOX 18/10, AISI 304.
- Profondeur plans : 700 mm.
- Glissières à plateaux fixes ou rabattables.
- Portes coulissantes sur éléments chauds et neutres, battantes sur éléments réfrigérés.
- Bac rainuré avec vidange de trop-plein amovible.
- Contrôle numérique de tous les éléments réfrigérés.
- Panneaux de revêtement standard de couleur rouge, personnalisables sur demande.





SELF 700

LES ÉLÉMENTS CHAUDS



Nos éléments bain-marie et vitrocéramique assurent la conservation correcte de vos plats. Les armoires chauffantes, adaptées à contenir les assiettes, sont munies d'un système de chauffage séparé et elles sont contrôlées par un thermostat indépendant.

Le tout avec l'habituelle fiabilité EMAINOX et dans le respect des normes en vigueur.

◆ Bain-marie

- Avec bacs de 2-3-4-6 GN 1/1 sur compartiment ouvert.
- Avec bacs de 2-3-4-6 GN 1/1 sur armoire neutre avec portes coulissantes.
- Avec bacs de 2-3-4-6 GN 1/1 sur armoire chaude avec portes coulissantes.

◆ Plan chauffant en vitrocéramique

- Sur compartiment ouvert.
- Sur armoire chaude ventilée avec portes coulissantes.

Éléments bain-marie sur compartiment ouvert



Élément avec plan chauffant en vitrocéramique sur compartiment ouvert



Élément bain-marie sur armoire avec portes coulissantes



Élément avec plan chauffant en vitrocéramique sur armoire avec portes coulissantes



Dimensions des éléments bain-marie :
Longueurs 800 / 1.200 / 1.500 / 2.300 mm
Hauteur totale 900 mm
Profondeur 700 mm

Dimensions des éléments avec plan chauffant :
Longueurs 800 / 1 200 / 1 500 mm
Hauteur totale 900 mm
Profondeur 700 mm



SELF 700 LES ÉLÉMENTS CHAUDS

Détails :
intérieur armoire chaude et plans
chauffants en vitrocéramique



Élément bain-marie
avec bac 6 GN 1/1

Élément avec plan
chauffant en
vitrocéramique



SELF 700

LES ÉLÉMENTS RÉFRIGÉRÉS



La réfrigération statique des plans et des bacs, l'utilisation d'évaporateurs ventilés dans les vitrines et dans les armoires : tout cela pour garantir le meilleur niveau de technologie dans les différentes applications.

EMAINOX est heureuse de mettre au service de ses clients ses vingt ans d'expérience.

◆ Bac réfrigéré

- Avec bacs de 2-3-4-6 GN 1/1 sur compartiment ouvert.
- Avec bacs de 4-6 GN 1/1 sur armoire réfrigérée avec portes battantes.

◆ Plan réfrigéré

- Sur compartiment ouvert.
- Sur armoire réfrigérée avec portes battantes.

◆ Vitrine réfrigérée intégrée

- Sur compartiment ouvert avec bac réfrigéré 4-6 GN 1/1 ou plan réfrigéré.
- Sur armoire réfrigérée avec portes battantes, avec bac réfrigéré 4-6 GN 1/1 ou plan réfrigéré.

◆ Vitrine réfrigérée indépendante

- Sans fond.
- Avec fond.

Élément avec bac réfrigéré sur
compartiment ouvert



Élément avec plan réfrigéré sur
compartiment ouvert



Élément avec bac réfrigéré sur armoire
avec portes battantes



Élément avec plan réfrigéré sur armoire
avec portes battantes



Dimensions éléments avec bac réfrigéré :
Longueurs 800 / 1.200 / 1.500 / 2.300 mm
Hauteur totale 900 mm
Profondeur 700 mm

Dimensions éléments avec plan réfrigéré :
Longueurs 1.200 / 1.500 / 2.300 mm
Hauteur totale 900 mm
Profondeur 700 mm

Vitrine réfrigérée indépendante



SELF 700

LES ÉLÉMENTS RÉFRIGÉRÉS

Dimensions vitrine réfrigérée indépendante :
Longueurs 1.500 / 2.300 mm
Hauteur 1.150 mm
Profondeur 700 mm



Vitrine réfrigérée intégrée



Dimensions vitrine réfrigérée intégrée
sur compartiment ouvert ou sur armoire réfrigérée :
Longueurs 1.500 / 2.300 mm
Hauteur 1.620 mm
Profondeur 700 mm



SELF 700

LES ÉLÉMENTS NEUTRES



Armoires, caisses, éléments d'angle et de support : l'étendue de la gamme vous permet de trouver la meilleure solution pour vos exigences. Toujours dans le respect des standard élevés de qualité EMAINOX.

◆ Éléments bas

- ouvert.
- en armoire avec portes coulissantes.

◆ Caisses

- Centrale, droite ou gauche, munies de tiroir avec clé et prise de courant.

◆ Angles

- Interne ou externe à 90° ou 45°.

◆ Éléments bas introduction chariots

◆ Éléments bas de support plan de cuisson

◆ Structures de support

- Porte-plateaux et couverts.
- Porte-plateaux et pain + porte-couverts en PVC.
- Porte-pain avec porte-couverts en PVC pour appui.
- Porte-verres pour appui à 3 étagères rainurées inclinées.
- Structure latérale à 1 ou 2 étagères pour distribution de couverts, pain, plateaux.

Élément neutre ouvert



Élément neutre en armoire avec portes coulissantes



Dimensions éléments neutres :
Longueurs 400 / 800 / 1.200 / 1.500 mm
Hauteur totale 900 mm
Profondeur 700 mm

Élément caisse



Élément porte-plateaux,
couverts et pain



SELF 700 LES ÉLÉMENTS NEUTRES



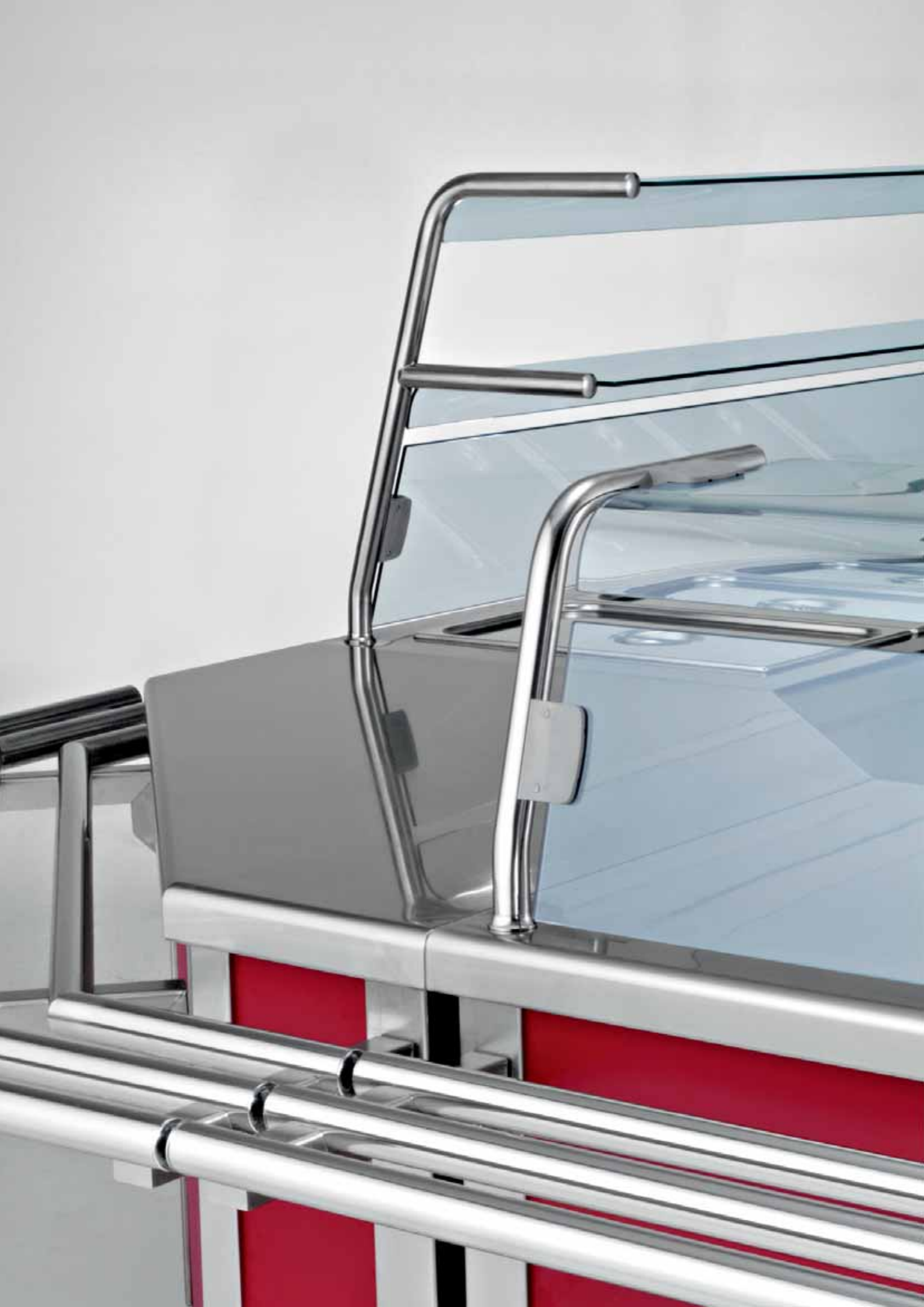
Éléments porte-verres,
plateaux, couverts et pain

Éléments d'angle



Élément pour introduction chariots





SELF 700

LES ACCESSOIRES



L'extrême flexibilité de Self 700 s'ajoute à une possibilité pratiquement infinie de personnalisations.

Une vaste gamme d'accessoires permet d'adapter la ligne aux différentes exigences techniques et esthétiques.

- ◆ **Kit transformation en îlot**
- ◆ **Glissières à plateaux en tube ou avec plan inox**
 - Linéaire fixe ou rabattable.
 - Cornière avec angles externes à 90° ou 45°.
 - Linéaire avec angle interne à 90° ou 45° droite ou gauche (seulement pour version en tube).
- ◆ **Superstructures**
 - Supports pour 1 ou 2 étagères en verre.
 - Support en pont pour îlot.
 - Éléments en verre : frontal, courbé, avec double courbure pour îlot.
- ◆ **Éléments éclairants et chauffants pour superstructure**
- ◆ **Éléments d'union des compartiments associés et plans d'union d'angle**
- ◆ **Pieds, plinthes en inox**
- ◆ **Chariot porte-assiettes**

Neutre ou chauffant avec couvercle, capacité de 120 assiettes.
- ◆ **Chariot élévateur de plateaux**
- ◆ **Élévateur d'assiettes, de paniers ou de plateaux**

A encastrer dans l'élément neutre.

Exemple de complètement avec accessoires



- ◆ A. support pour 2 étagères muni de 1 verre frontal et 2 plans courbés.
- ◆ B. support pour 1 étagère muni de 1 verre frontal et 1 plan courbé
- ◆ C. support en pont pour îlot muni de 1 verre courbé double
- ◆ D. glissière à plateaux linéaire en tube
- ◆ E. glissière à plateaux linéaire avec plan en inox



Kit transformation en îlot avec glissière à plateaux en tube

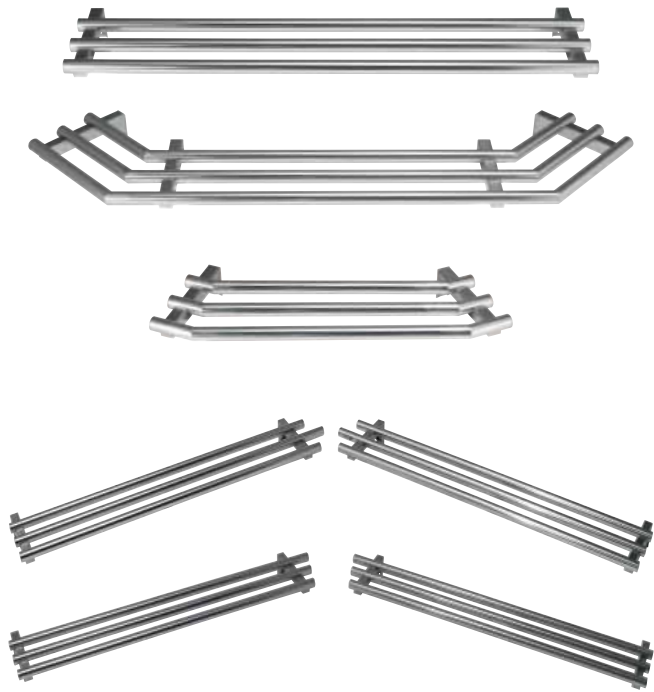


Détail élément pour distribution assiettes / plateaux



Détail élément chauffant et éclairant pour superstructure

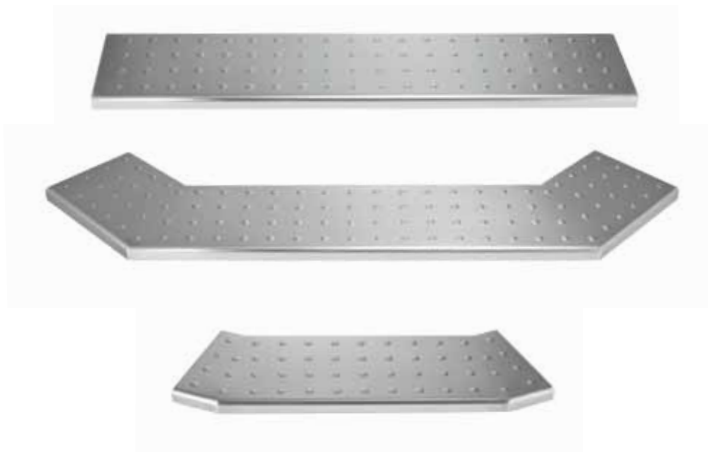
Glissières à plateaux fixes en tube inox



Glissière à plateaux rabattable en tube inox



Glissières à plateaux fixes avec plan en inox



Glissières à plateaux en acier inox, en tube ou en plan avec bossages en relief.
Disponibles en plusieurs dimensions et en version linéaire ou d'angle à 90° ou 45°.

SELF 700 LES ACCESSOIRES

Éléments d'union des compartiments sur demande



Éléments d'union des compartiments standard





Détail chariot élévateur de plateaux



Chariot élévateur de plateaux



Chariot porte-assiettes chauffant avec couvercles



Détails couvercle en polycarbonate et introduction chariots

SELF 700 LES ACCESSOIRES



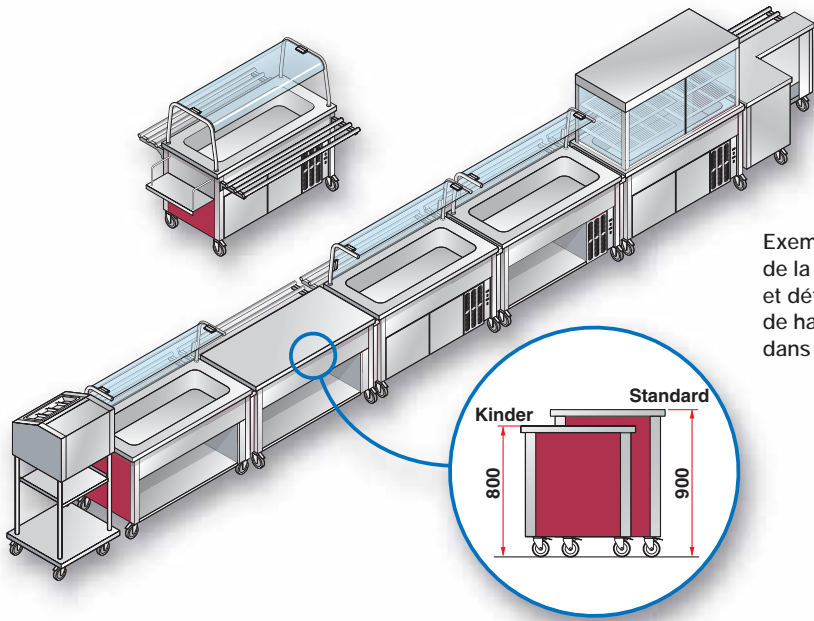
Options de couleur standard
des panneaux modulaires
de revêtement

Gamme de couleurs et de matériaux pour le revêtement des éléments

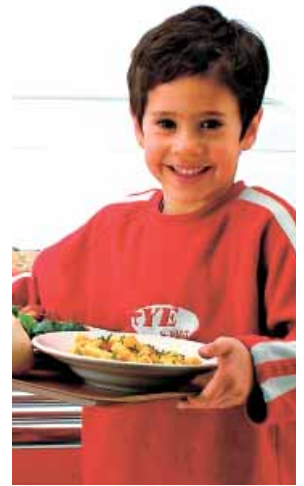
Les panneaux avant et
latéraux peuvent être
personnalisés sur demande
du client pour s'adapter aux
exigences esthétiques de la
salle.

Comme alternative à la
version standard, on peut
demander des panneaux
dans une vaste gamme de
couleurs, laminés, métallisés
ou revêtus d'essence de
différents types de bois.





Exemple de composition de la ligne Self 700 Kinder et détail de la différence de hauteur des éléments dans les deux versions.





SELF 700 LA LIGNE KINDER



◆ Quand faciliter est important

Dans la distribution des repas dans les communautés d'enfants, il est indispensable de rendre facilement visibles les plats aux plus petits.

La ligne Kinder, tout en maintenant les caractéristiques et les accessoires de la Self 700 standard, est composée d'éléments plus bas, la hauteur des modules est en effet de 800 mm seulement.

Les caractéristiques d'hygiène, de sécurité et de praticité qui distinguent tous les produits EMAINOX se révèlent particulièrement importants quand ce sont des enfants qui utilisent le self-service.

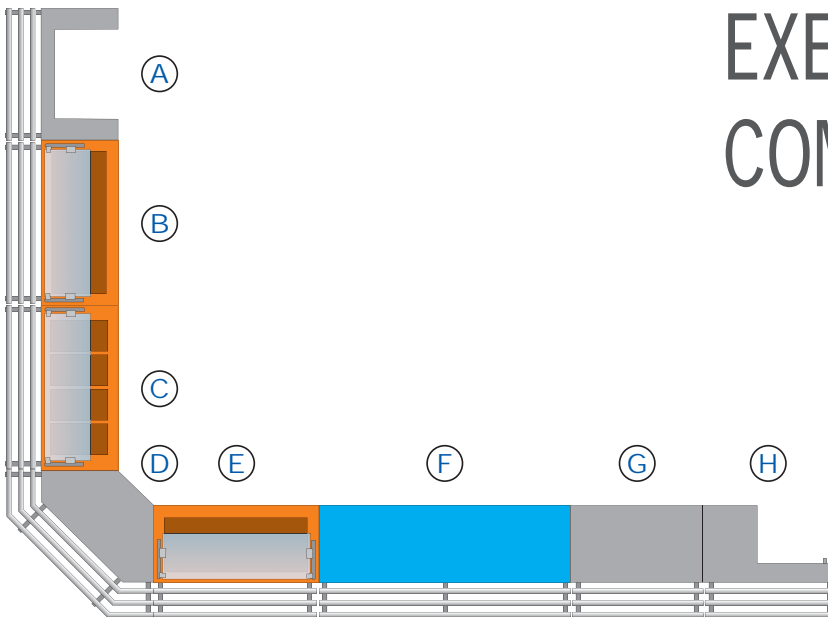
La ligne Self 700 Kinder est la solution optimale pour l'utilisation dans les cantines des écoles primaires et des collèges.

◆ Caractéristiques techniques

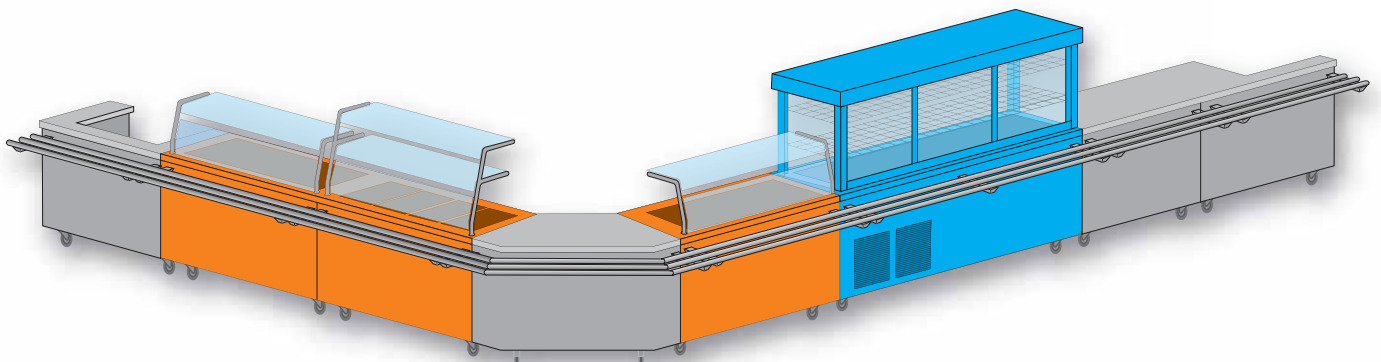
- Caractéristiques générales comme dans la ligne Self 700 standard.
- Hauteur du sol des éléments réfrigérés et neutres 800 mm.
- Facile application des accessoires de la ligne Self 700.



EXEMPLES DE COMPOSITION



- ◆ A. élément introduction chariots L = 1.500 mm
- ◆ B. élément plan en vitrocéramique sur armoire chaude L = 1.500 mm
- ◆ C. élément bain-marie 4 GN1/1 sur armoire chaude L = 1.500 mm
- ◆ D. élément d'angle externe 90°
- ◆ E. élément plan en vitrocéramique sur compartiment ouvert L = 1.500 mm
- ◆ F. élément vitrine réfrigérée avec bac et réserve réfrigérée L = 2.300 mm
- ◆ G. élément neutre L = 1.200 mm
- ◆ H. élément caisse droite





EMAINOX S.p.A.
Via Pontebbana, 9
33098 Valvasone (PN) Italie
Tél. +39 0434.85385
Fax +39 0434.85390
www.emainox.it - info@emainox.it

